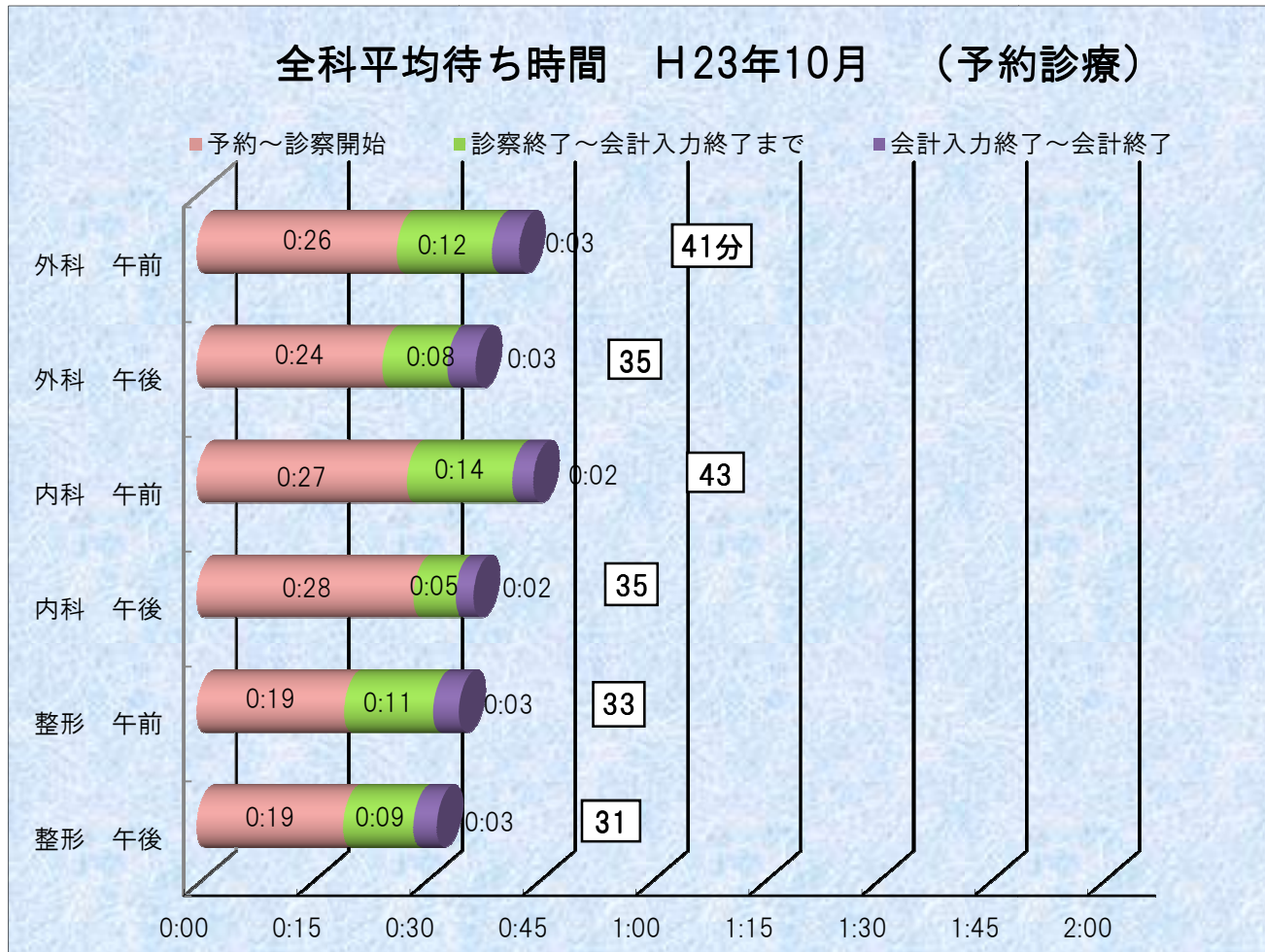
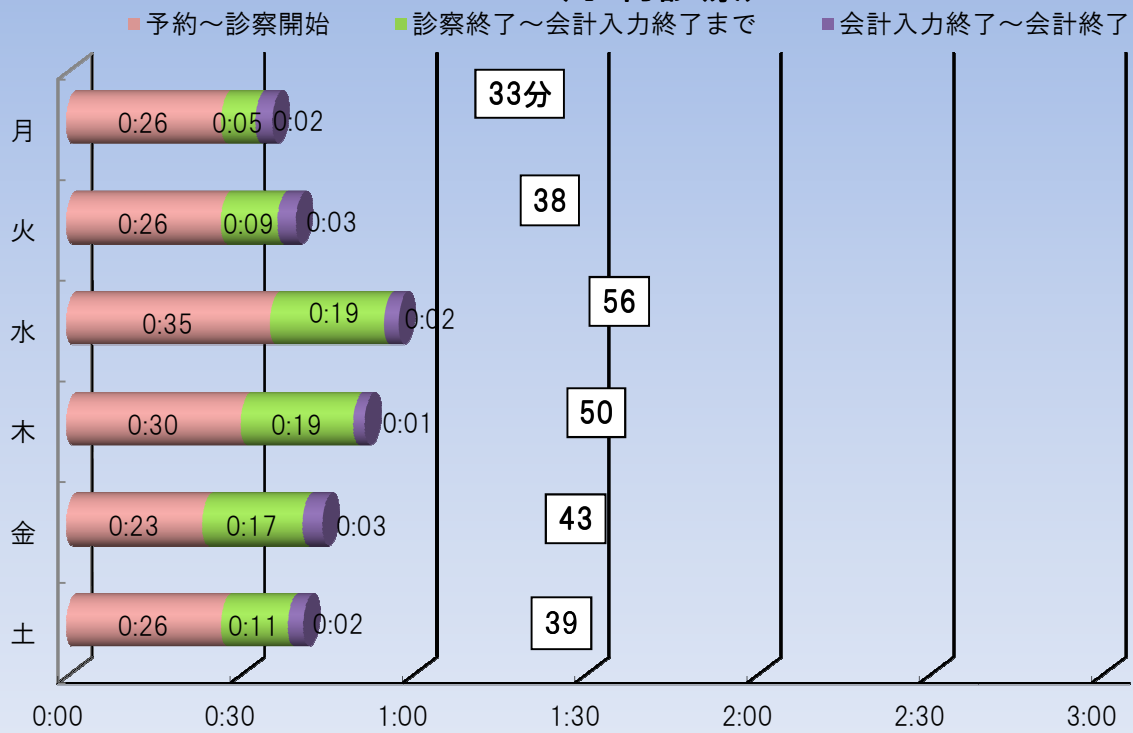


患者さま待ち時間調査の結果について

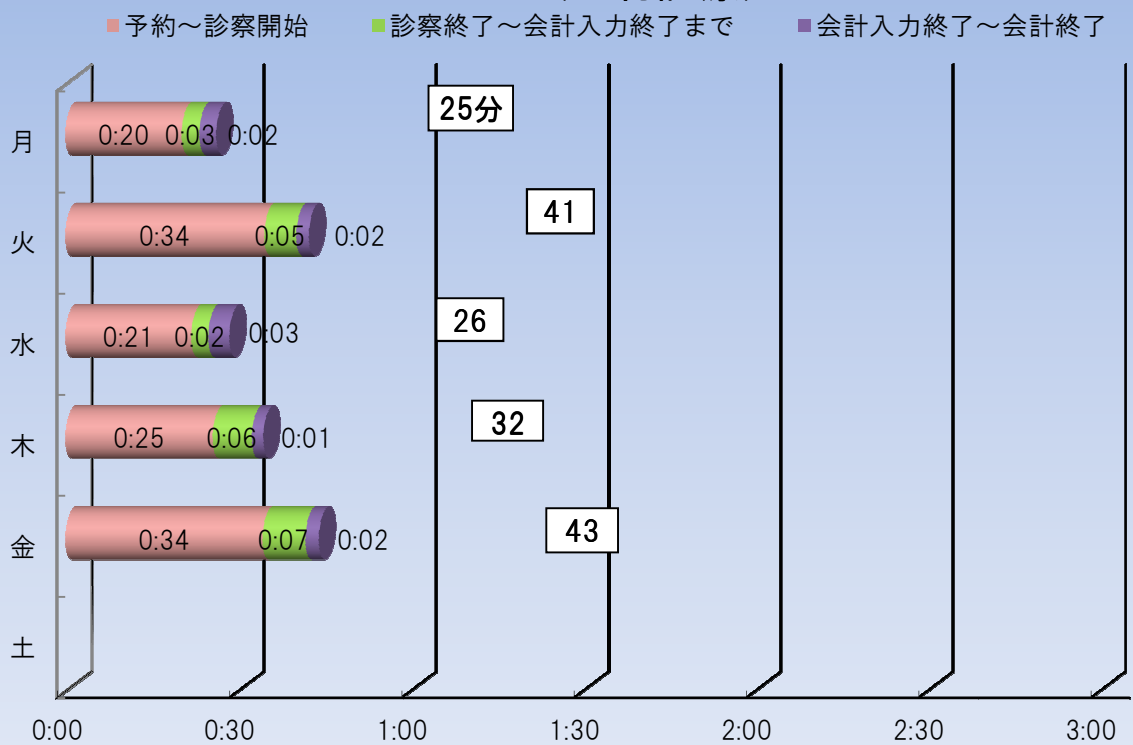
- ・ 調査実施期間 2011.10.14～2011.10.20
- ・ 調査対象 上記期間の予約患者さま
- ・ 調査概要 各時間（9時 10時 11時 12時 14時 15時 16時 17時）に調査票を挟んだ単科受診（外科、整形外科、内科）の各5名以上が対象
※10時、11時は各10名以上



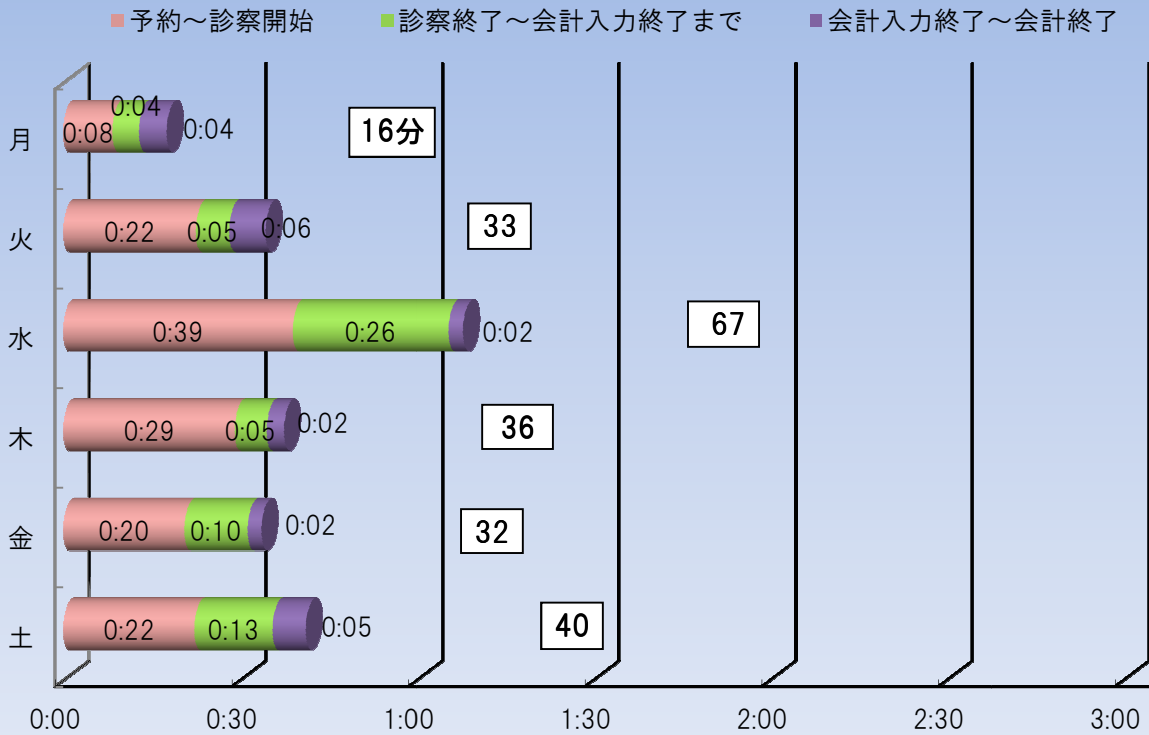
内科 午前 曜日別 平均待ち時間 H23年10月 (予約診療)



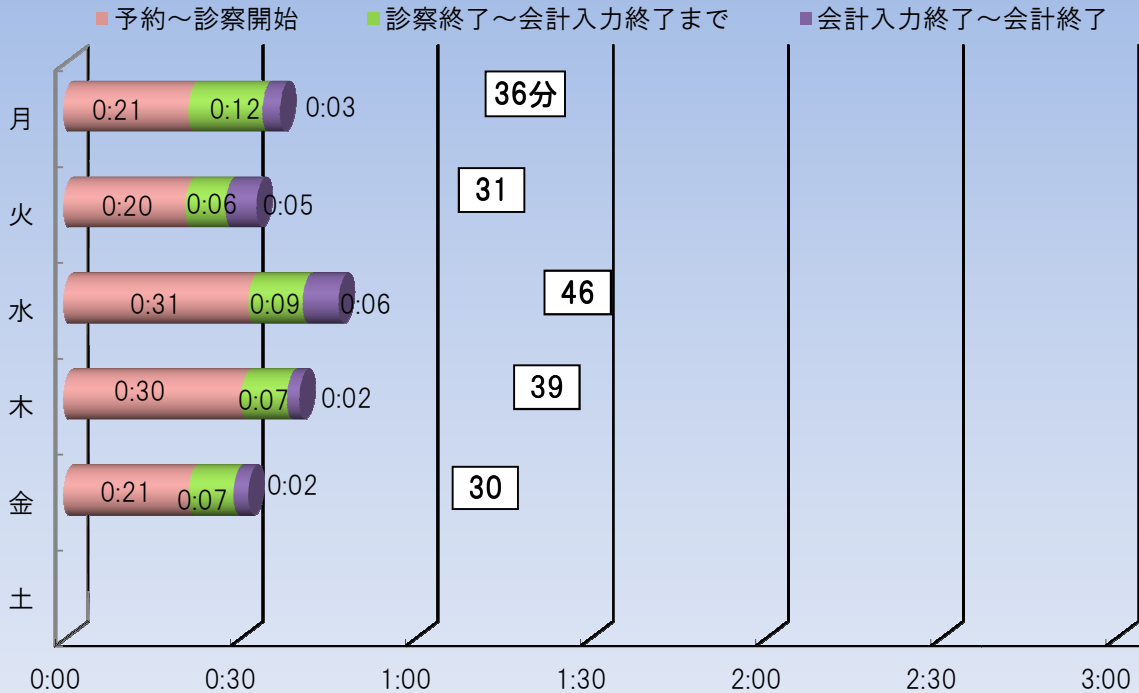
内科 午後 曜日別 平均待ち時間 H23年10月 (予約診療)



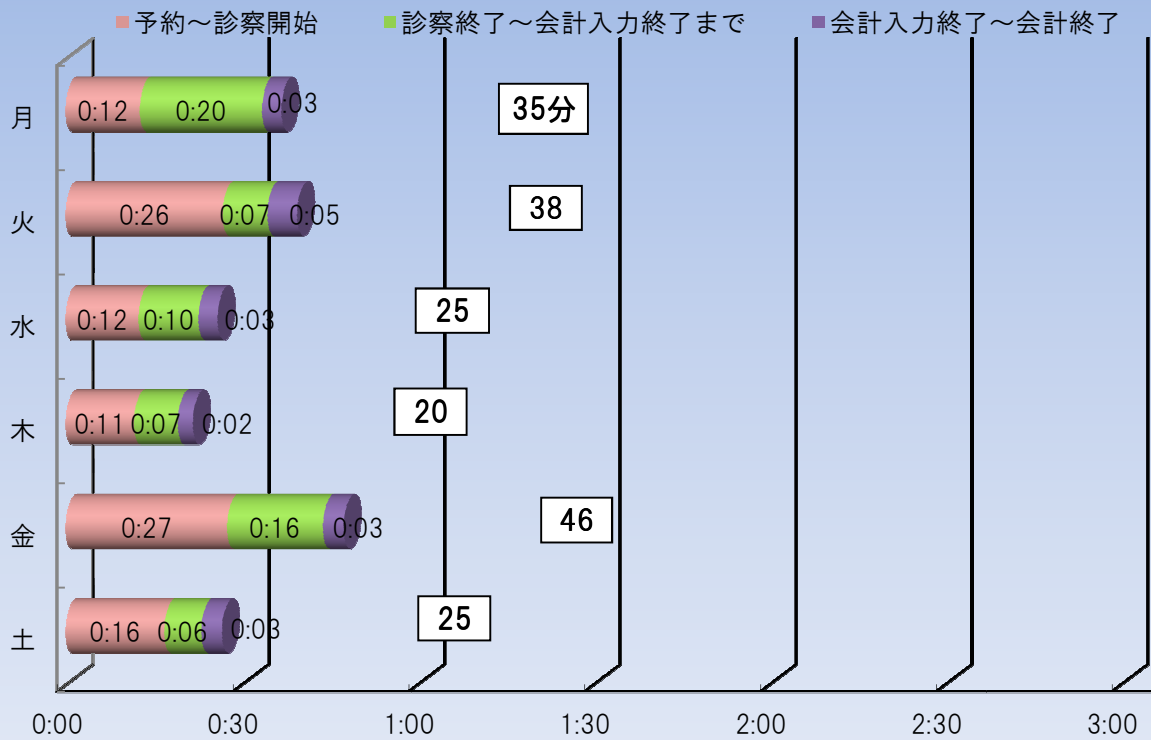
外科 午前 曜日別 平均待ち時間 H23年10月 (予約診療)



外科 午後 曜日別 平均待ち時間 H23年10月 (予約診療)



整形外科 午前 曜日別 平均待ち時間 H23年10月 (予約診療)



整形外科 午後 曜日別 平均待ち時間 H23年10月 (予約診療)

